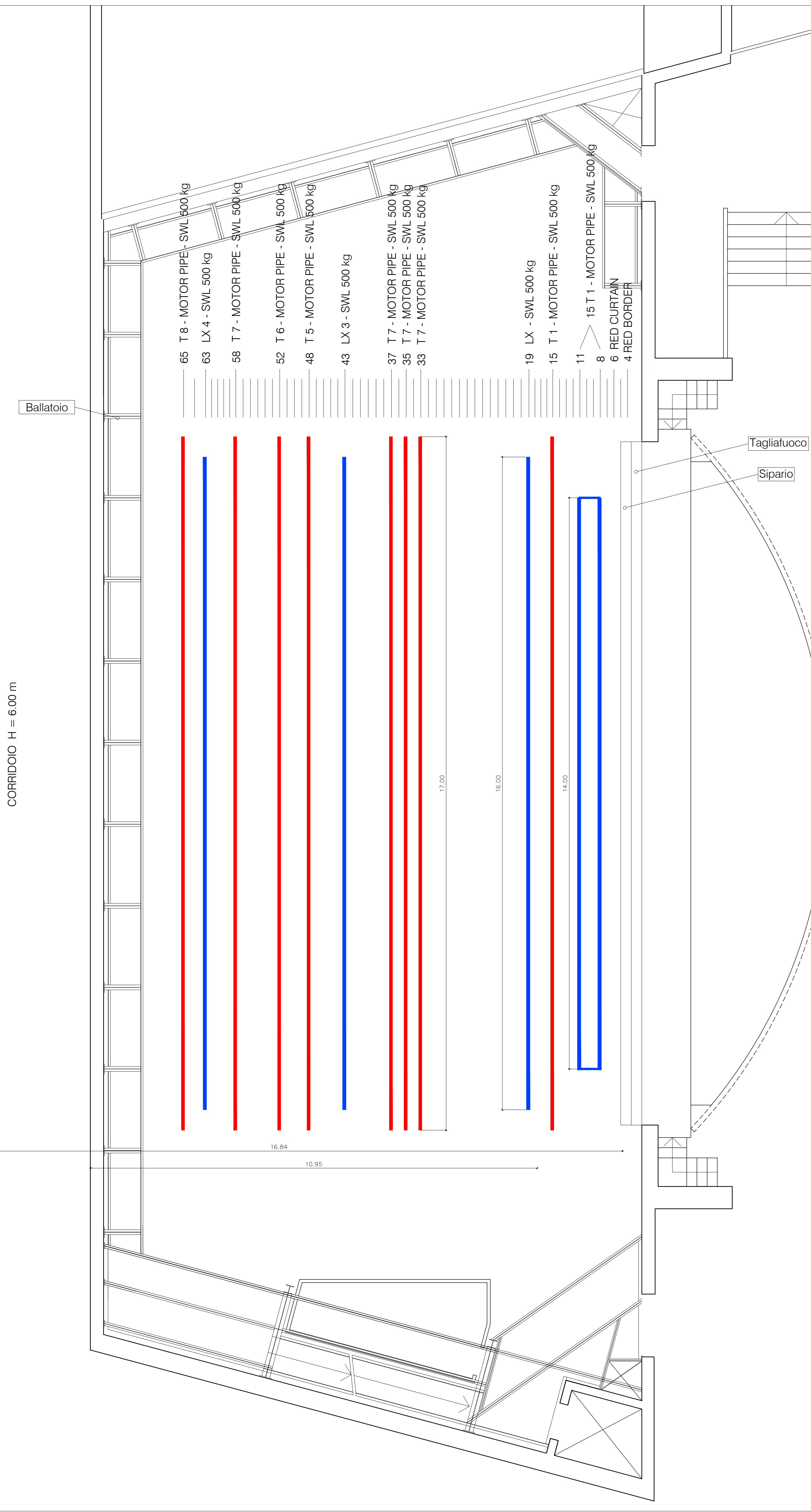


Scala 1:50



LEGENDA

- TIRO SCENICO
- AMERICANA LUCI

LEGENDA

Taglio Gratinaccio	Distanza (cm)	Tiri Elettrici	Rit. 16A	Rit. 32A	Rit. 16A	Rit. 32A	DMX	Portata (Kg)	Largh. (cm)	H max (m)	H min (m)
6	0	Sipario									
Dall'8° all'11°	50	1° ponte luci	24	4	4	0	1	800	1400	10.96	1.52
15	165	1° Tiro elettrico						500	1700	17.06	0.59
29	225	2° ponte luci	16	2	2	0	1	500	1600	11.50	0.87
33	490	2° tiro elettrico						500	1700	18.01	0.47
35	526	3° tiro elettrico						500	1700	18.01	0.49
37	562	4° tiro elettrico						500	1700	17.87	0.48
43	676	3° ponte luci	16	2	2	0	1	500	1600	11.15	0.88
48	764	5° tiro elettrico						500	1700	17.87	0.42
52	836	6° tiro elettrico						500	1700	17.56	0.47
58	944	7° tiro elettrico						500	1700	17.54	0.39
63	1018	4° ponte luci	16	2	2	0	1	500	1600	12.24	0.98
65	1072	8° tiro elettrico						500	1700	18.54	1.71

NOTE

- ° \*\* Il primo taglio utile è il 7°.
- ° In Sala c'è un ballatoio a 16m dal Tagliafuoco con 24 ritorni 16A, 4 ritorni 32A, 6 dirette 16A, 2 ritorni Dmx.
- ° L'ultimo taglio utile è il 66° che è a 1090 cm dal sipario.
- ° Dal sipario alla parete di fondo la misura è 1684cm. A 1095cm c'è un ballatoio largo 100cm, dopo il ballatoio l'altezza diventa 596cm.
- ° Tutti i tiri elettrici e ponti luce sono su motori puntuali, l'altezza è leggibile in mt.

